

ГАРАНТИЙНЫЙ ТАЛОН № _____

(наименование товара)

| № | н/н | Кол-во, шт. | Примечание |
|---|-----|-------------|------------|
| 1 | | | |
| 2 | | | |
| 3 | | | |
| 4 | | | |
| 5 | | | |

НАЗВАНИЕ И АДРЕС ТОРГУЮЩЕЙ ОРГАНИЗАЦИИ:

Дата продажи:

ФИО/Подпись продавца:

Штамп или печать
торгующей организации

Подпись покупателя:

Гарантийный срок – 5 лет с даты продажи
конечному потребителю.

Рекламации и претензии к качеству товара
принимаются в форме письменного заявления.

WWW.AQUASFERA.RU



ТЕХНИЧЕСКИЙ ПАСПОРТ
AS 7001-7014 ПС V.1-21

ККОМПРЕССИОННЫЕ ФИТИНГИ ЛАТУННЫЕ НИКЕЛИРОВАННЫЕ

АРТ. 7001, 7002, 7003, 7004, 7005, 7006, 7007, 7008, 7009, 7010,
7011, 7012, 7013, 7014.



EAC

CE ISO
14001

ISO
9001



1 ОБЩИЕ СВЕДЕНИЯ

Компрессионные фитинги латунные никелированные ГОСТ 32415.

Страна производитель - Китай.

2 НАЗНАЧЕНИЕ И ОБЛАСТЬ ПРИМЕНЕНИЯ

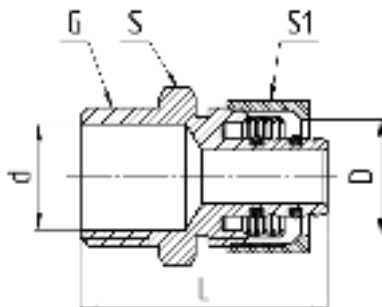
Компрессионные фитинги предназначены для создания разъемных соединений на трубопроводах из металлопластиковых материалов (PEX-AL-PEX, PERT-AL-PERT и других комбинаций сшитого полиэтилена) в системах: хозяйственно-питьевого водоснабжения (ХВС, ГВС), отопления, сжатого воздуха, технологических трубопроводов, транспортирующих жидкости, не агрессивные к материалу корпуса и уплотнений изделия.

3 ТЕХНИЧЕСКИЕ ХАРАКТЕРИСТИКИ

| Характеристика | Еди. изм. | Значение | | | | Нормативный документ |
|--|-----------|-------------------------|-----|-----|-----|----------------------|
| | | 16 | 20 | 26 | 32 | |
| Диаметры подключаемой трубы | мм | 16 | 20 | 26 | 32 | ГОСТ ИСО 161-1 |
| Толщина стенки подключаемой трубы | мм | 2,0 | 2,0 | 3,0 | 3,0 | ГОСТ Р 53630 |
| Тип присоединительных резьб | - | Трубная цилиндрическая | | | | ГОСТ 6357 |
| Давление номинальное (PN) | бар | 16 | | | | ГОСТ 26349 |
| Материал основной | - | Латунь CW617N (ЛС 59-2) | | | | EN 12165, ГОСТ 15527 |
| Температура рабочей среды | °С | от -20 до +95 | | | | ГОСТ Р 24856 |
| Температура окружающей среды | °С | от -20 до +60 | | | | ГОСТ 21345 |
| Класс эксплуатации фитингов | - | 1, 2, 4, 5, ХВ | | | | ГОСТ Р 53630 |
| Уплотнение | - | EPDM | | | | ГОСТ ISO 4097 |
| Максимальная концентрация гликоля в теплоносителях | % | до 50 | | | | - |
| Установка на трубопроводе | - | Произвольно | | | | - |
| Вид покрытия | - | Никель | | | | ГОСТ 9.303 |

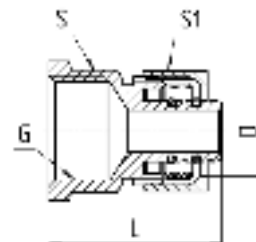
4 ГАБАРИТНЫЕ РАЗМЕРЫ И НОМЕНКЛАТУРА

Соединитель компресс-резьба, 7001 Aquasfera



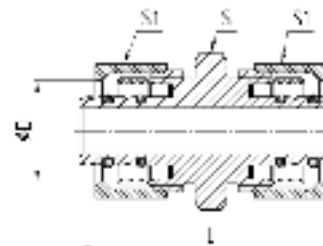
| н/н | GxD | L, мм | S, мм | S1, мм | d, мм | PN, бар | Масса, г |
|---------|---------|-------|-------|--------|-------|---------|----------|
| 7001-01 | 16x1/2" | 37 | 27 | 23,5 | 14,8 | 16 | 65,6 |
| 7001-02 | 16x3/4" | 39 | 27 | 23,5 | 19,8 | 16 | 76,3 |
| 7001-03 | 20x1/2" | 37 | 22 | 29 | 14,8 | 16 | 87,4 |
| 7001-04 | 20x3/4" | 41 | 27 | 29 | 19,8 | 16 | 94,6 |
| 7001-05 | 26x3/4" | 44 | 33,5 | 35 | 19,8 | 16 | 150,3 |
| 7001-06 | 26x1" | 45 | 34 | 35 | 26 | 16 | 160,4 |
| 7001-07 | 32x1" | 47 | 39 | 43 | 26 | 16 | 235 |

Соединитель компресс-муфта, 7002 Aquasfera



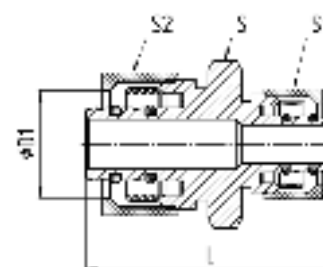
| н/н | GxD | L, мм | S, мм | S1, мм | PN, бар | Масса, г |
|---------|---------|-------|-------|--------|---------|----------|
| 7002-01 | 16x1/2" | 33,5 | 24 | 23,5 | 16 | 66 |
| 7002-02 | 16x3/4" | 34,5 | 30 | 23,5 | 16 | 83,6 |
| 7002-03 | 20x1/2" | 35 | 27,5 | 29 | 16 | 100 |
| 7002-04 | 20x3/4" | 38 | 30 | 29 | 16 | 107 |
| 7002-05 | 26x3/4" | 41 | 33,5 | 35 | 16 | 162 |
| 7002-06 | 26x1" | 44 | 38 | 35 | 16 | 181 |
| 7002-07 | 32x1" | 41 | 40 | 43 | 16 | 241 |

Муфта соединительная компресс, 7003 Aquasfera



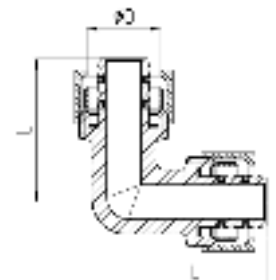
| н/н | D | L, мм | S, мм | S1, мм | PN, бар | Масса, г |
|---------|----|-------|-------|--------|---------|----------|
| 7003-01 | 16 | 44 | 22 | 23,5 | 16 | 90 |
| 7003-02 | 20 | 51 | 27 | 29 | 16 | 156 |
| 7003-03 | 26 | 53,5 | 33,5 | 35 | 16 | 235 |
| 7003-04 | 32 | 54 | 39 | 43 | 16 | 361 |

Муфта соединительная переходная компресс, 7004 Aquasfera



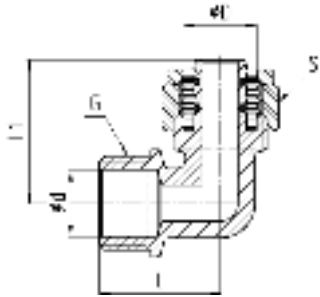
| н/н | DxD1 | L, мм | S, мм | S1, мм | S2, мм | PN, бар | Масса, г |
|---------|-------|-------|-------|--------|--------|---------|----------|
| 7004-01 | 16x20 | 47,5 | 27 | 23,5 | 29 | 16 | 129 |
| 7004-02 | 16x26 | 51 | 33,5 | 23,5 | 35 | 16 | 183 |
| 7004-03 | 20x26 | 52 | 33,5 | 29 | 35 | 16 | 208 |
| 7004-04 | 20x32 | 52 | 39 | 29 | 43 | 16 | 278 |
| 7004-05 | 26x32 | 54 | 39 | 35 | 43 | 16 | 309 |

Угольник компресс, 7005 Aquasfera



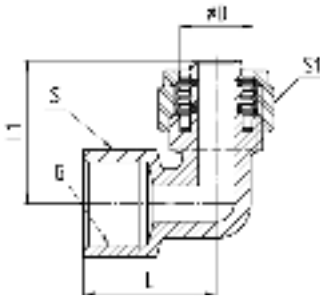
| н/н | D | L, мм | PN, бар | Масса, г |
|---------|----|-------|---------|----------|
| 7005-01 | 16 | 33 | 16 | 110 |
| 7005-02 | 20 | 39 | 16 | 160 |
| 7005-03 | 26 | 42,5 | 16 | 236 |
| 7005-04 | 32 | 45 | 16 | 386 |

Угольник компресс-резьба, 7006 Aquasfera



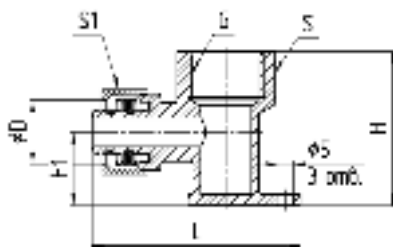
| н/н | D | G | L, мм | L1, мм | S, мм | PN, бар | Масса, г |
|---------|----|------|-------|--------|-------|---------|----------|
| 7006-01 | 16 | 1/2" | 27 | 32 | 23,5 | 16 | 84 |
| 7006-02 | 16 | 3/4" | 32,5 | 38,5 | 23,5 | 16 | 112 |
| 7006-03 | 20 | 1/2" | 28 | 38 | 29 | 16 | 105 |
| 7006-04 | 20 | 3/4" | 32,5 | 38,5 | 29 | 16 | 125 |
| 7006-05 | 26 | 3/4" | 34,5 | 43 | 35 | 16 | 176 |
| 7006-06 | 26 | 1" | 43 | 47,5 | 35 | 16 | 211 |
| 7006-07 | 32 | 1" | 43 | 47,5 | 43 | 16 | 307 |

Угольник компресс-муфта, 7007 Aquasfera



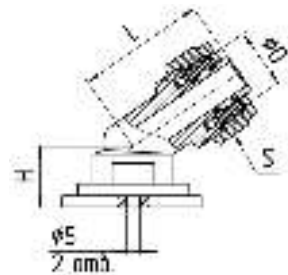
| н/н | D | G | L, мм | L1, мм | S, мм | S1, мм | PN, бар | Масса, г |
|---------|----|------|-------|--------|-------|--------|---------|----------|
| 7007-01 | 16 | 1/2" | 27 | 38 | 24 | 23,5 | 16 | 86 |
| 7007-02 | 16 | 3/4" | 30 | 38 | 29 | 23,5 | 16 | 115 |
| 7007-03 | 20 | 1/2" | 27 | 38 | 24 | 29 | 16 | 113 |
| 7007-04 | 20 | 3/4" | 31,5 | 38,5 | 29 | 29 | 16 | 130 |
| 7007-05 | 26 | 3/4" | 31,5 | 47,5 | 29 | 35 | 16 | 193 |
| 7007-06 | 26 | 1" | 35 | 47,5 | 37,5 | 35 | 16 | 236 |
| 7007-07 | 32 | 1" | 46 | 47,5 | 37,5 | 43 | 16 | 356 |

Угольник с креплением компресс-муфта, 7008 Aquasfera



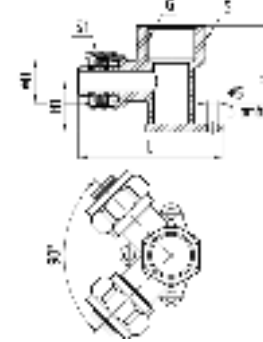
| н/н | D | G | L, мм | H, мм | S, мм | S1, мм | H1, мм | PN, бар | Масса, г |
|---------|----|------|-------|-------|-------|--------|--------|---------|----------|
| 7008-01 | 16 | 1/2" | 52,5 | 38 | 24 | 23,5 | 16 | 16 | 120 |
| 7008-02 | 20 | 1/2" | 55,5 | 38 | 24 | 29 | 16 | 16 | 129 |
| 7008-03 | 20 | 3/4" | 55,5 | 38 | 30 | 29 | 16 | 16 | 160 |

Угольник с креплением компресс-муфта 105°, 7009 Aquasfera



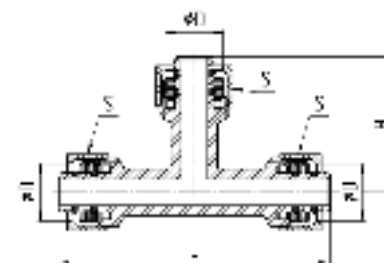
| н/н | DN | D | L, мм | H, мм | S, мм | PN, бар | Масса, г |
|---------|----|----|-------|-------|-------|---------|----------|
| 9009-01 | 15 | 16 | 33,5 | 30 | 23,5 | 16 | 99 |

Тройник компресс-муфта-компресс с креплением, 7010 Aquasfera



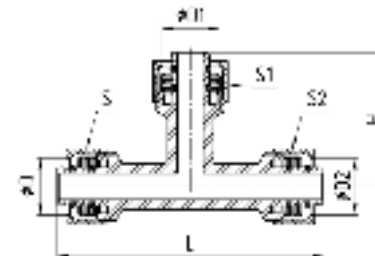
| н/н | D | G | L, мм | H, мм | H1, мм | S, мм | S1, мм | PN, бар | Масса, г |
|---------|----|------|-------|-------|--------|-------|--------|---------|----------|
| 7010-01 | 16 | 1/2" | 52,5 | 38 | 16 | 24 | 23,5 | 16 | 200 |

Тройник компресс, 7011 Aquasfera



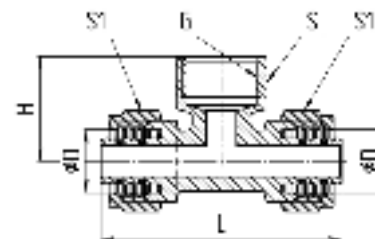
| н/н | D | L, мм | H, мм | S, мм | PN, бар | Масса, г |
|---------|----|-------|-------|-------|---------|----------|
| 7011-01 | 16 | 67 | 33,5 | 23,5 | 16 | 154 |
| 7011-02 | 20 | 75 | 37,5 | 29 | 16 | 218 |
| 7011-03 | 26 | 87 | 43,5 | 35 | 16 | 358 |
| 7011-04 | 32 | 92 | 46 | 43 | 16 | 550 |

Тройник переходной компресс, 7012 Aquasfera



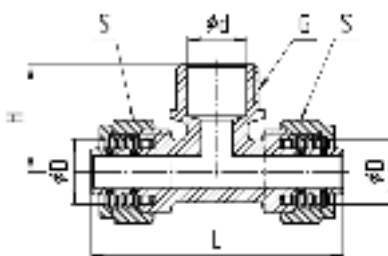
| н/н | D1 | D2 | L, мм | H, мм | S, мм | S1, мм | S2, мм | PN, бар | Масса, г |
|---------|----|----|-------|-------|-------|--------|--------|---------|----------|
| 7012-01 | 20 | 16 | 67 | 44 | 23,5 | 29 | 23,5 | 16 | 183 |
| 7012-02 | 16 | 20 | 75 | 35 | 29 | 23,5 | 29 | 16 | 204 |
| 7012-03 | 16 | 16 | 73 | 33 | 29 | 23,5 | 23,5 | 16 | 175 |
| 7012-04 | 20 | 16 | 73 | 35 | 29 | 29 | 23,5 | 16 | 196 |
| 7012-05 | 16 | 26 | 87 | 39 | 35 | 23,5 | 35 | 16 | 301 |
| 7012-06 | 20 | 26 | 87 | 43 | 35 | 29 | 35 | 16 | 320 |
| 7012-07 | 16 | 32 | 92 | 42 | 43 | 23,5 | 43 | 16 | 446 |
| 7012-08 | 20 | 32 | 92 | 44 | 43 | 29 | 43 | 16 | 490 |
| 7012-09 | 26 | 32 | 92 | 47 | 43 | 35 | 43 | 16 | 508 |

Тройник компресс-муфта-компресс, 7013 Aquasfera



| н/н | D | G | L, мм | H, мм | S, мм | S1, мм | PN, бар | Масса, г |
|---------|----|------|-------|-------|-------|--------|---------|----------|
| 7013-01 | 16 | 1/2" | 67 | 29 | 24 | 23,5 | 16 | 136 |
| 7013-02 | 20 | 3/4" | 75 | 34 | 30 | 29 | 16 | 205 |
| 7013-03 | 26 | 3/4" | 88 | 35 | 30 | 35 | 16 | 291 |
| 7013-04 | 26 | 1" | 88 | 47 | 36,5 | 35 | 16 | 338 |
| 7013-05 | 32 | 1" | 92 | 38,5 | 36,5 | 43 | 16 | 465 |

Тройник компресс-резьба-компресс, 7014 Aquasfera



| н/н | D | d, мм | G | L, мм | H, мм | S, мм | PN, бар | Масса, г |
|---------|----|-------|--------|-------|-------|-------|---------|----------|
| 7014-01 | 16 | 14,8 | 1/2" | 67 | 30 | 23,5 | 16 | 127 |
| 7014-02 | 20 | 20,5 | 3/4" | 75 | 32 | 29 | 16 | 191 |
| 7014-03 | 26 | 20,5 | 1" | 88 | 35 | 35 | 16 | 290 |
| 7014-04 | 26 | 26 | 1 1/4" | 88 | 47 | 35 | 16 | 343 |
| 7014-05 | 32 | 26 | 1 1/2" | 92 | 42,5 | 43 | 16 | 462 |

5 РУКОВОДСТВО ПО МОНТАЖУ И ЭКСПЛУАТАЦИИ

- 5.1 Компрессионные фитинги должны эксплуатироваться строго в соответствии с техническими характеристиками, указанными в настоящем паспорте.
- 5.2 При монтаже компрессионных фитингов необходимо руководствоваться указаниями СП 41-102-98 п. 5 «Проектирование и монтаж трубопроводов систем отопления с использованием металлопластиковых труб» и СП 40-103-98 п. 3 «Проектирование и монтаж трубопроводов систем холодного и горячего водоснабжения с использованием металлопластиковых труб».
- 5.3 Монтаж системы следует проводить в следующей последовательности:
- специальными ножницами отрезать трубу нужной длины под углом 90° к оси трубы;
 - подготовить трубу к монтажу фитинга (откалибровать и снять внутреннюю фаску с торца);
 - надеть на трубу обжимную гайку;
 - надеть на трубу обжимное кольцо;
 - вставить штуцер фитинга в трубу, не повредив уплотнительные кольца;
 - вручную накрутить накидную гайку на фитинг;
 - удерживая корпус фитинга ключом, вторым ключом затянуть накидную гайку.
- 5.4 Запрещено применение инструмента, оказывающего сжимающее воздействие на корпус фитинга (газовые ключи).
- 5.5 Не допускается использование фитингов с поврежденными уплотнительными и диэлектрическими кольцами или при их отсутствии. Поврежденные кольца подлежат замене.
- 5.6 Не допускается использование компрессионных фитингов для скрытой прокладки трубопровода.
- 5.7 Предельное значение крутящего момента при монтаже:

| DN | 15 | 20 | 25 | 32 | 40 | 50 |
|--|----|----|----|----|-----|-----|
| Крутящий момент (резьбовое соединение), Нм | 30 | 40 | 60 | 80 | 120 | 150 |
| Крутящий момент (нак. гайка), Нм | 25 | 28 | 30 | 40 | 50 | 60 |

- 5.8 В соответствии с п. 5.1.8 СП 73.13330.2012, отклонения соосности собранных узлов не должны превышать ± 3 мм при длине до 1 м и ± 1 мм на каждый последующий метр.
- 5.9 Для исключения выгорания уплотнительных деталей необходимо проводить сварочные работы с обеспечением мер, исключающих нагрев фитинга.
- 5.10 В качестве уплотнения на резьбовой части фитинга должны применяться материалы, выдерживающие технические параметры системы, такие как фторопластовые материалы (ФУМ), льняная пряжа, герметики.

- 5.11 После осуществления монтажа оборудования должны быть проведены испытания на герметичность соединений в соответствии с ГОСТ 24054, ГОСТ 25136.
- 5.12 После проведения гидравлического испытания трубопровода, а также при эксплуатации систем с температурой среды более 50 °С необходимо проверить, не произошло ли ослабление затяжки накидных гаек. В случае необходимости накидные гайки необходимо дотянуть.
- 5.13 Проверка затяжки компрессионного соединения должна осуществляться не реже одного раза в полгода или перед/после всех технологических циклов (включение/отключение отопления, включение/отключение ГВС и ХВС, нештатные/аварийные ситуации)

6 УТИЛИЗАЦИЯ

- 6.1 Утилизация изделия (переплавка, захоронение, перепродажа) производится в порядке, установленном Законами РФ от 04 мая 1999 г. № 96-ФЗ «Об охране атмосферного воздуха» (в редакции от 01.01.2015г.), от 24 июня 1998 г. № 89-ФЗ (в редакции от 01.02.2015г.) «Об отходах производства и потребления», от 10 января 2002г. № 7-ФЗ «Об охране окружающей среды» (в редакции от 01.01.2015г.), а также другими российскими и региональными нормами, актами, правилами, распоряжениями и пр., принятыми во исполнение указанных законов.

7 ТРАНСПОРТИРОВКА И ХРАНЕНИЕ

- 7.1 Транспортировка осуществляется в соответствии с ГОСТ 15150 (условие хранения 5).
- 7.2 Хранение должно осуществляться в заводской упаковке в соответствии с ГОСТ 15150 (условие хранения 3).

8 ГАРАНТИЙНЫЕ ОБЯЗАТЕЛЬСТВА

- 8.1 Изготовитель гарантирует соответствие фитингов требованиям безопасности при соблюдении потребителем условий транспортировки, хранения, монтажа, эксплуатации, обслуживания.
- 8.2 Гарантия распространяется на все дефекты, возникшие по вине завода-изготовителя.
- 8.3 **Гарантия не распространяется на дефекты, возникшие в следующих случаях:**
- нарушение паспортных режимов хранения, монтажа, испытания, эксплуатации и обслуживания изделия;
 - нарушение условий при транспортировке и погрузо-разгрузочных работах;
 - наличие следов воздействия веществ, агрессивных к материалам изделия;
 - повреждений, вызванных пожаром, стихией, форс-мажорными обстоятельствами;
 - повреждений, вызванных неправильными действиями потребителя;
 - наличие следов постороннего вмешательства в конструкцию изделия.
- 8.4 **Изготовитель оставляет за собой право вносить в конструкцию изделия изменения, не влияющие на эксплуатационные характеристики, заявленные в настоящем паспорте.**

